

BUF15

varmepumpebuffertank



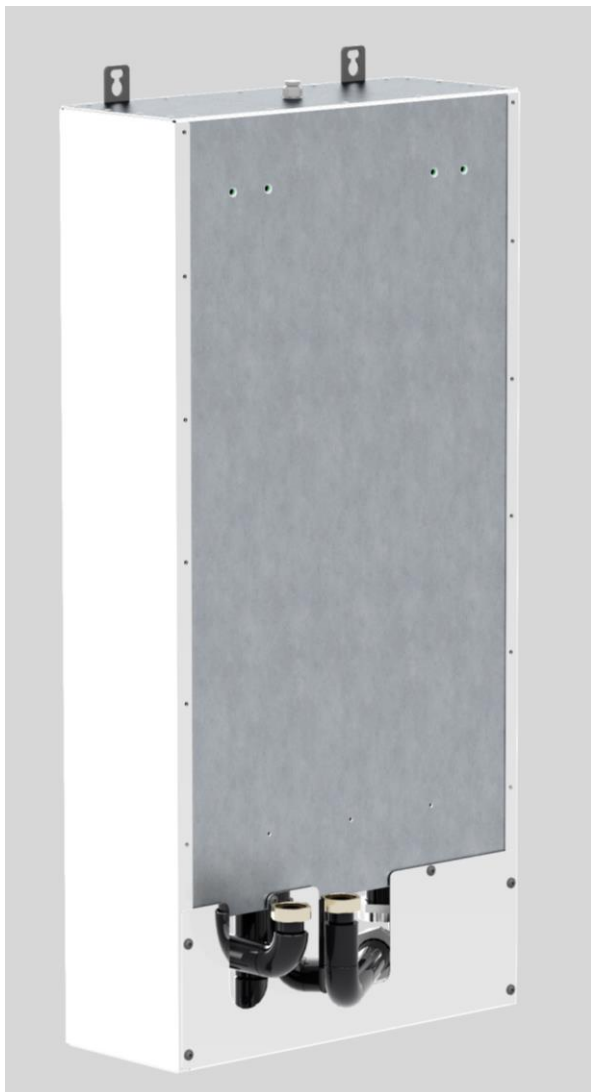
Indholdsfortegnelse

1.	BUF15 - INDHOLD.	3
2	DIMENSIONER	4
2.	INSTALLATIONS DIAGRAM	5
3.	INSTALLATION	6
3.1	OPHÆNGNING AF BUF15	6
3.2	TILSLUTNING AF RØRFORBINDELSER	7
3.3	OPHÆNGNING OG TILSLUTNING AF ALEZIO-4	8

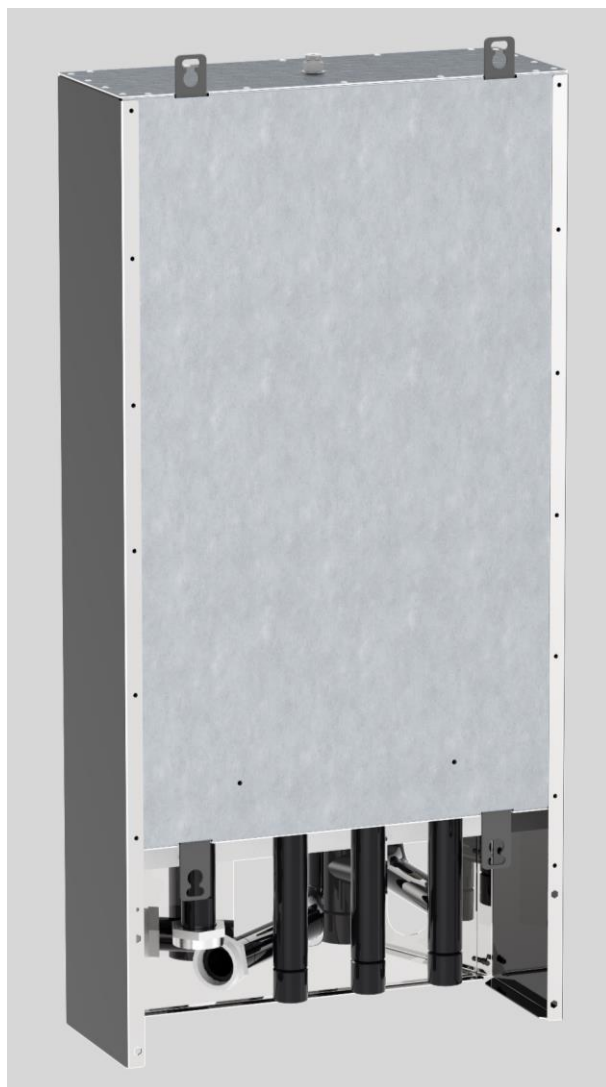
Indholdet i denne manual kan blive ændret uden forvarsel fra leverandørens side.

1. BUF15 - indhold.

BUF15 er en 15 liters buffertank specielt beregnet til installation sammen med Alezio-4 væghængte indedele.



Set forfra



Set bagfra

Rørforbindelse mellem buffertank og Alezio-4 indedel er med i løsningen. Forbindelsen skabes med 1" omløbere og fladpakninger (medleveret).

Forbindelser til varmtvandsbeholderen er 5/4" afgangsstuds på 3-vejsventilen (fladpakning medleveret), der er medleveret Alezio-4 indedelen og en 1" studs med udvendigt gevind (forberedt for fladpakning, som er medleveret).

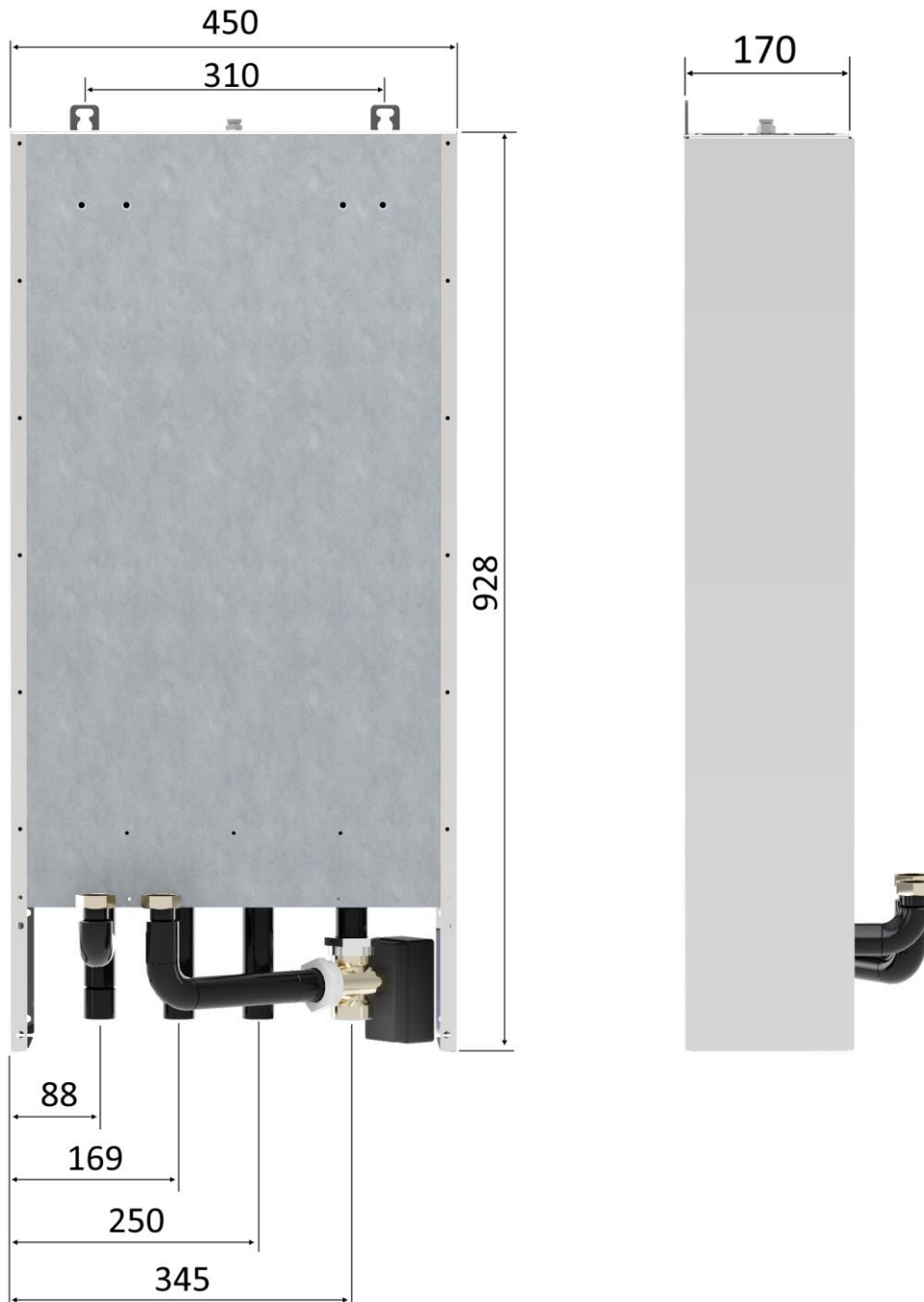
Forbindelsen til 3-vejsventilen fra buffertanken er en 5/4" omløber, og fra 3-vejsventilen til varmepumpen er ligeledes en 5/4" omløber. Begge pakkes med fladpakninger, der er medleveret.

Forbindelsen til varmeanlægget er 2 stk. 1" studse med udvendigt gevind – forberedt for fladpakninger, der er medleveret.

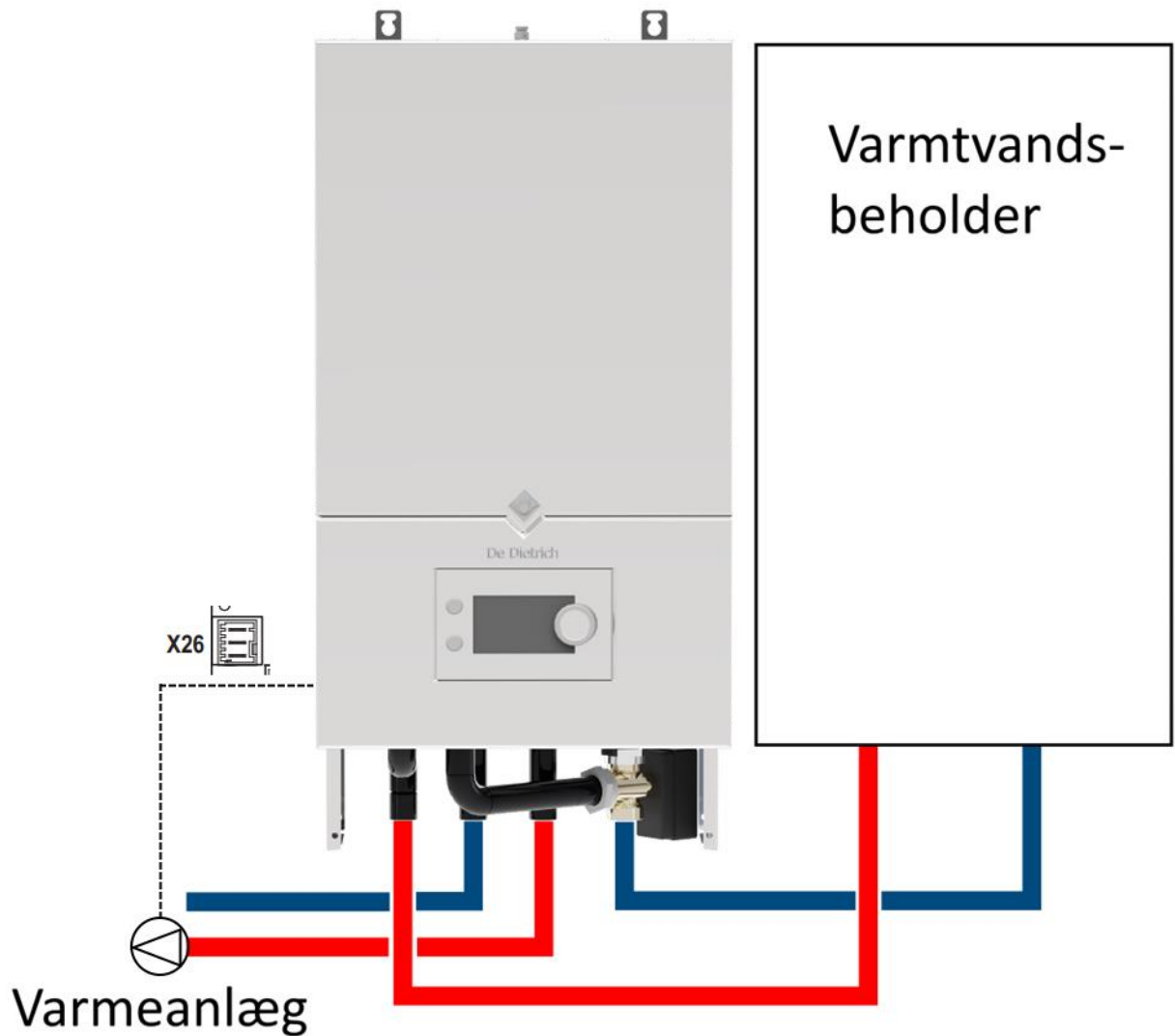
Fladpakninger medleveret: 3 stk. 5/4" og 5 stk. 1".

Udluftning: udluftningsskrue findes i toppen af buffertanken.

2 Dimensioner



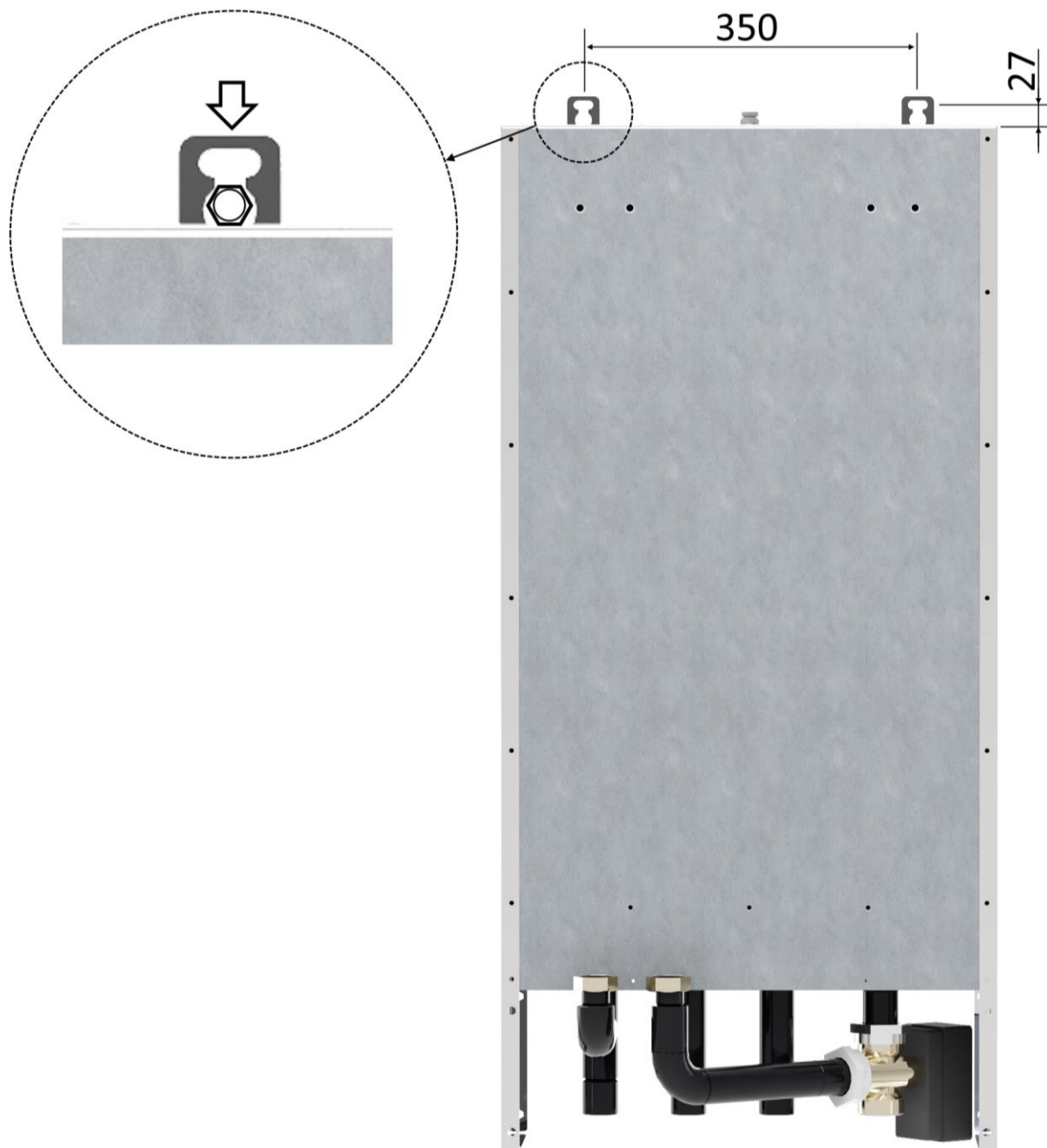
2. Installationsdiagram



En væghængt varmtvandsbeholder kan hænges på højre eller venstre side, eller der kan benyttes en større gulvstående beholder.

3. Installation

3.1 Ophængning af BUF15



BUF15 ophænges i de 2 beslag i toppen.



Vær opmærksom på, at hele vægten af både BUF15 og Alezio-4 inddelen hænger i disse 2 punkter.

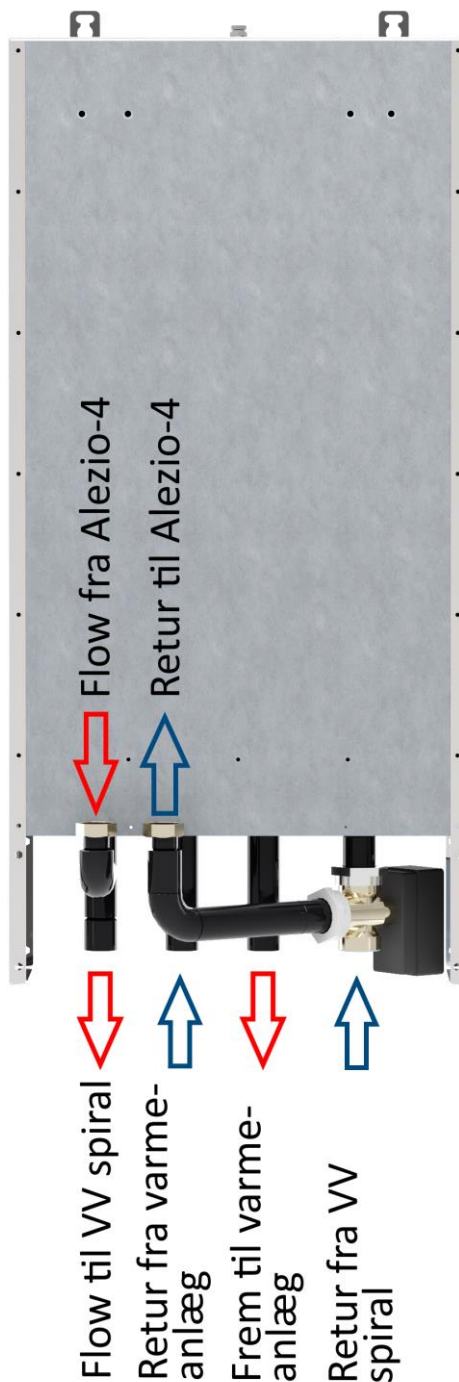
Hullerne i beslagene er udformet så man kan montere ophængsskruerne først og derefter hænge BUF15 på plads. Yderligere gør udformningen af hullerne, at der kan tillades større tolerance i den vandrette afstand mellem skruerne.

Max skruediameter: 8 mm.

Montér 3-vejsventilen med port A mod buffertanken.

3.2 Tilslutning af rørforbindelser

Rørforbindelser mellem BUF15, varmtvandsbeholder og varmeanlæg kan med fordel udføres før Alezio-4 inddelen hænges på plads.



OBS: retningen på returrøret til Alezio-4 skal eventuelt justeres i forbindelse med montage af Alezio-4 inddelen.

3.3 Ophængning og tilslutning af Alezio-4



De 4 skruer på BUF15 anvendes til at fastspænde vægbeslaget til Alezio-4 (findes i kassen med Alezio-4).

Alezio-4 indedelen hænges herefter på vægbeslaget, hvorved de 2 studse (frem og retur) kommer til at stå ned oven på de 2 studse med omløbere på BUF15.



Husk at montere 3-vejsventilen og rørstykket inden Alezio-4 indedelen hænges op. Læg evt. pakninger på studsene med omløbere inden ophæng.





INSTALLATIONS- MANUAL

BUF15 1611-2023
Side 9

Notater:

