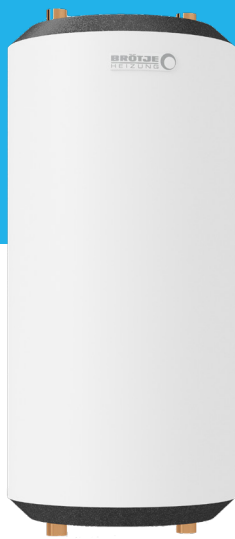


BUFFERTANKE TIL VARMEPUMPER



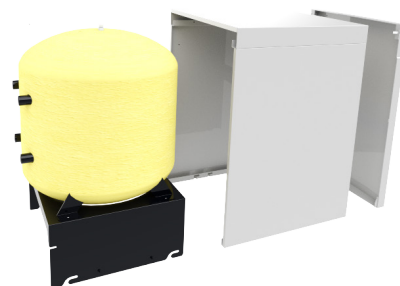
PSW 100



PSW 300/500



Integreret buffer 55 L







Varmtvandsbeholder	VVS. nr	BX. nr
PSW 100	34.6799.210	162026
PSW 300	34.6799.230	162027
PSW 500	34.6799.250	162030
Integreret buffer 55 L	30.6845.055	190800

PSW serien er buffertanke for varmepumper. Buffertankene skal sikre flow i centralvarmesystemet, således at driftstiderne bliver tilstrækkeligt lange. Ligeledes skal de sikre, at der er energi til rådighed, når udedelens fordamper skal afrimes.

PSW 100 er en væghængt beholder med tilslutninger i bund og top, mens PSW 300 og PSW 500 er gulvstående tanke med tilslutninger på siden.

Integreret buffertank på 55 liter. Totalhøjden for denne opstilling er 2 meter. Denne løsning er kun beregnet til Block Alezio-3 S V200.

Buffertank	PSW 100	PSW 300	PSW 500	55 L Buffer (integreret)
Vandindhold	98 liter	296 L	492 L	55 L
Stilstandstab	60 W	91 W	100 W	-
Energiklasse				
Vægt	31 kg	80 kg	106 kg	60 kg
Højde	1010 mm	1576 mm	1757 mm	664 mm
Diameter	450 mm	650 mm	750 mm	-
Bredde	-	-	-	602 mm
Dybde	-	-	-	788 mm

