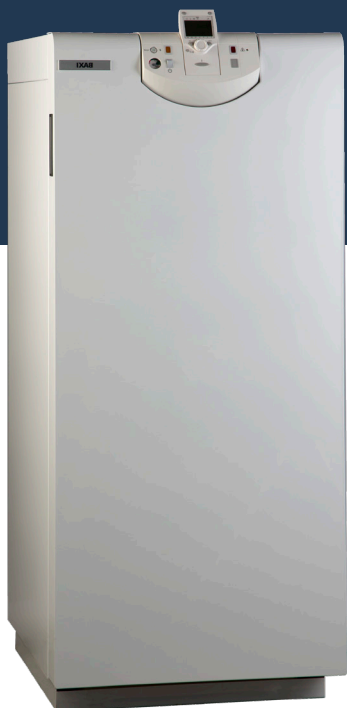


BLOCK KONDENS MK6

Oliekedler



| Block kondens | VVS. nr | BX. nr |
|--------------------|-------------|-------------|
| 18 MK 6 | 30.6830.018 | 812170 |
| Oliebrænder t/baxi | VVS. nr | Electro nr. |
| BF 1 | - | 40028 |

Block Kondens 18 MK6 er en moderne og driftssikker oliekedel, hvor virkningsgraden ligger meget tæt på de 100 %. Kedlen har, som alle Block kedler fra HS Tarm, en indbygget varmtvandsbeholder - her på 100 liter. Kedlen leveres med en elektronisk styring, der bl.a. også indeholder vejrkompensering. Denne kedelstørrelse dækker typisk behovet, hvor forbruget er mindre end 3000 liter olie pr. år. Kedlens tidsløse design sikrer en naturlig indbygning blandt husets øvrige indretning f.eks. i baggangen. Den lydløse drift med et lydtryk sammenligneligt med det fra en moderne opvaskemaskine gør placeringen af kedlen problemfri.

Kedlen leveres fra HS Tarm uden brænder.

Godkendt brænder til Block Kondens 18 MK 6

-Bentone BF 1 (HS M1V 87-20 BK18-6)

- Konstrueret og godkendt i henhold til den europæiske standard EN 267
- Konstrueret til nem regulering og vedligeholdelse
- Driftssikker og problemfri
- Godkendt sammen med Block Kondens MK 6

OBS.

Bentone BF 1 købes hos Electro Energy vare nr. 40028



| | |
|--|---------------------------------------|
| Block kondens 18 MK 6 | Block kondens 18 MK 6 |
| Modulerende effekt | ✓ |
| Egnet til hybride anlæg | ✓ |
| Indbygget varmtvandsbeholder | ✓ |
| Beholdervolumen | 100 liter |
| Nominel ydelse i kW | 17,5/18,5 |
| Virkningsgrad 100% 70°C ***) | 97,4 |
| Virkningsgrad 30% 40°C ***) | 102,7 |
| Brændsel | Fyrringsolie for kondenserende kedler |
| Mål BxHxD i mm | 600x1486x775 |
| Vægt | 185 kg |
| Farve | Hvid |
| Eltilslutning | 230 Volt, N-PE |
| VV ydelse EN 303-6 - Liter/min **) | 16,5 (165 liter v. 10 min. tapning) |
| VV ydelse kontinuert +30 °C - Liter/time | 520 |
| Lydtryk (dB)(A)10 meters afstand | 58 |

*) ydelsen er afhængig af kedeltemperaturen – altså om kedlen kører i kondenserende drift eller ej.
 **) 10 minutters ydelse: middel 40 °C varmt vand ved beholdertemperatur ved starts af tapning på 65 °C.
 ***) ved nedre brændværdi.

OBS! Skal installeres med aftræk beregnet til våddrift.

